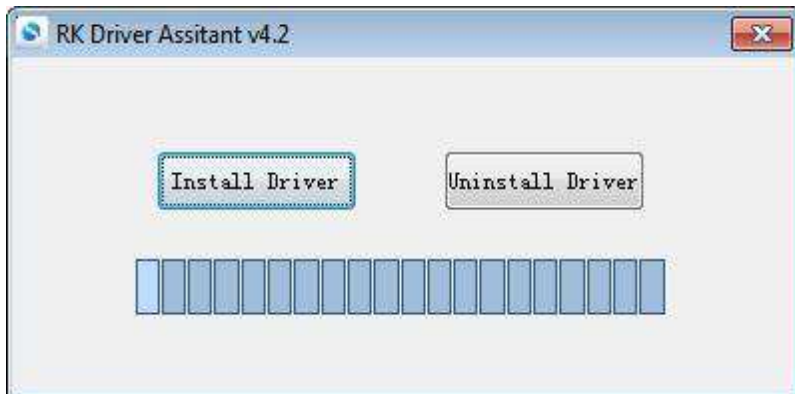


## Mise à jour firmware F100

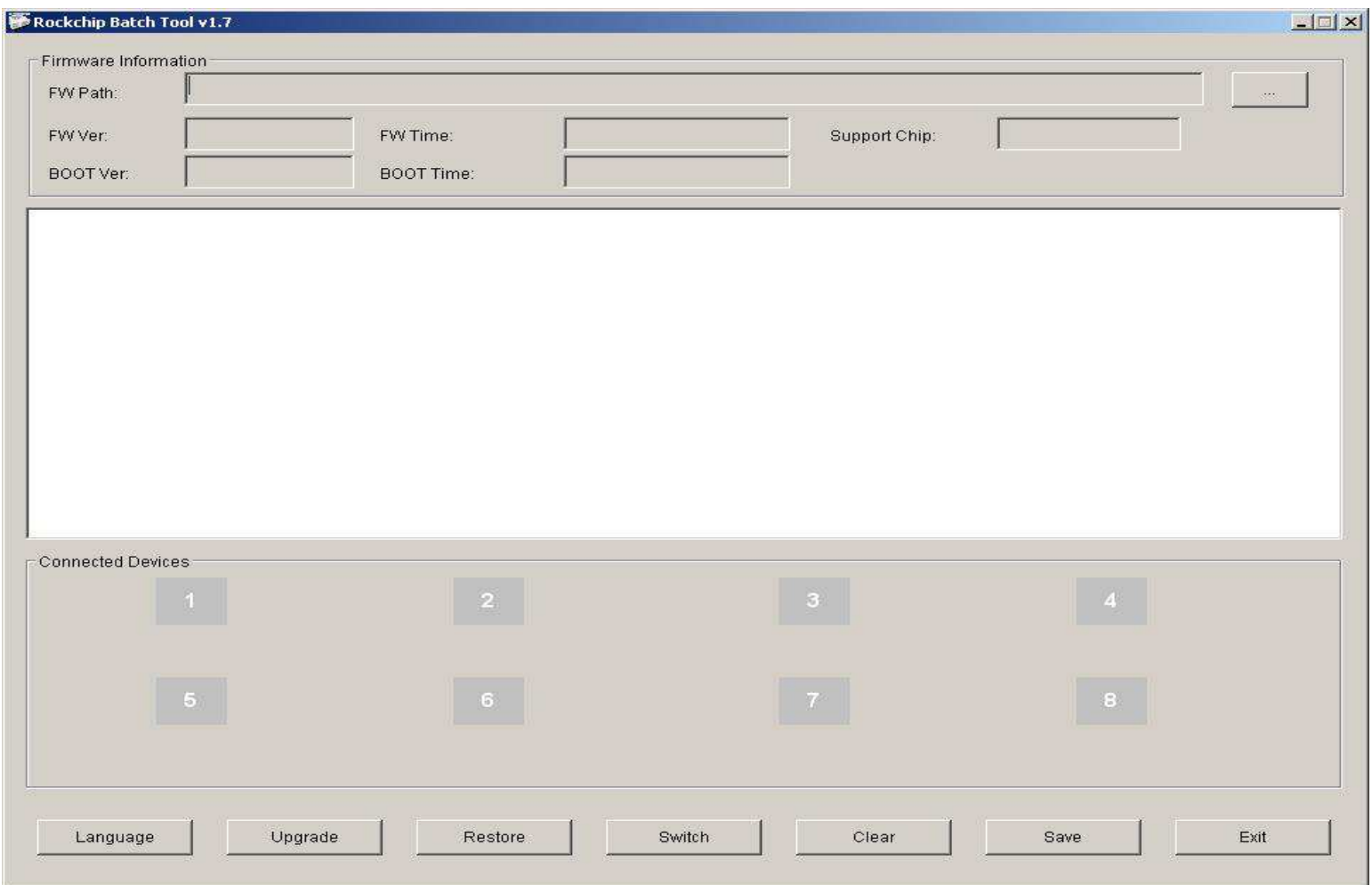
1. Veuillez suivre les étapes ci-dessous pour mettre à jour le firmware du dongle F100 .
2. Décompressez le fichier "upgrade tools ". Vous devriez alors avoir 3 dossiers: "BatchTool " , "Driver" et "Firmware"
3. Ouvrez le dossier "Driver", puis double cliquez sur le fichier "**DriverInstall.exe**" and sélectionnez "Install Driver".




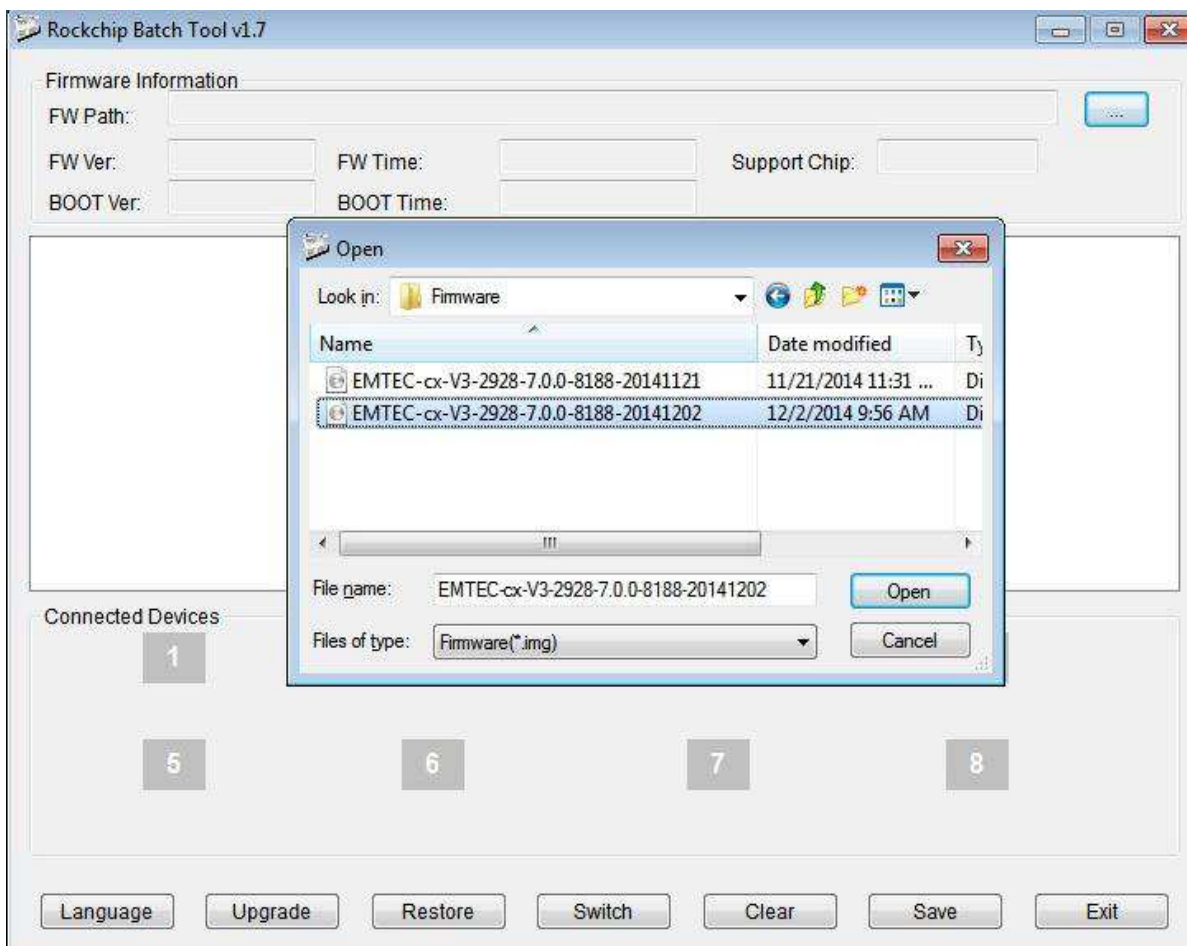
4. Cliquez sur "install" (win7/vista) pour installer le driver et "ok" pour terminer. Fermez ensuite le programme "DriverInstall".



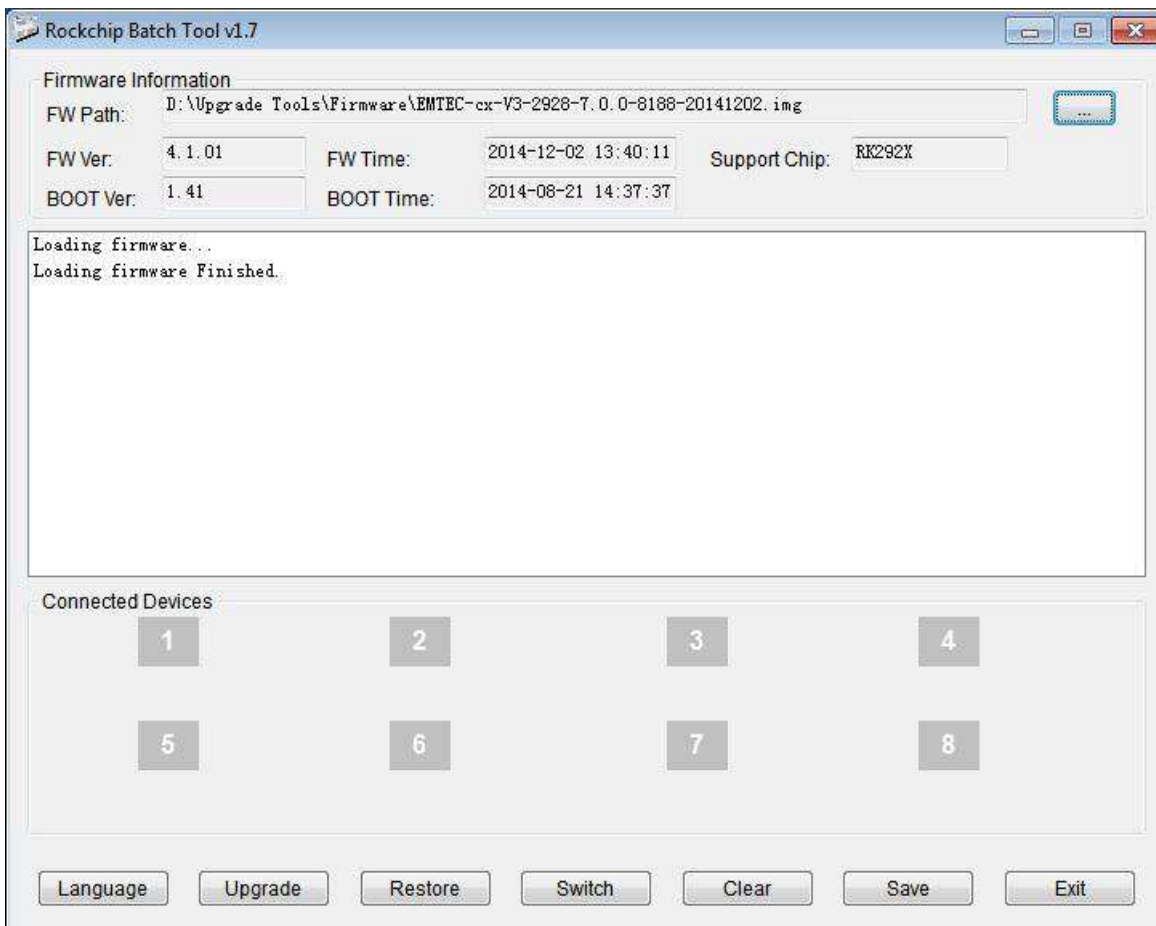
5. Ouvrez le dossier "BatchTool", puis double cliquez sur l'outil de mise à jour "RKBatchTool.exe" pour ouvrir l'assistant :



6. Cliquez sur le bouton  , puis dossier "firmware" et sélectionnez "EMTEC-cx-V3-2928-8.0.0-8188-20150415.img".



5. Cliquez sur le bouton  pour valider:

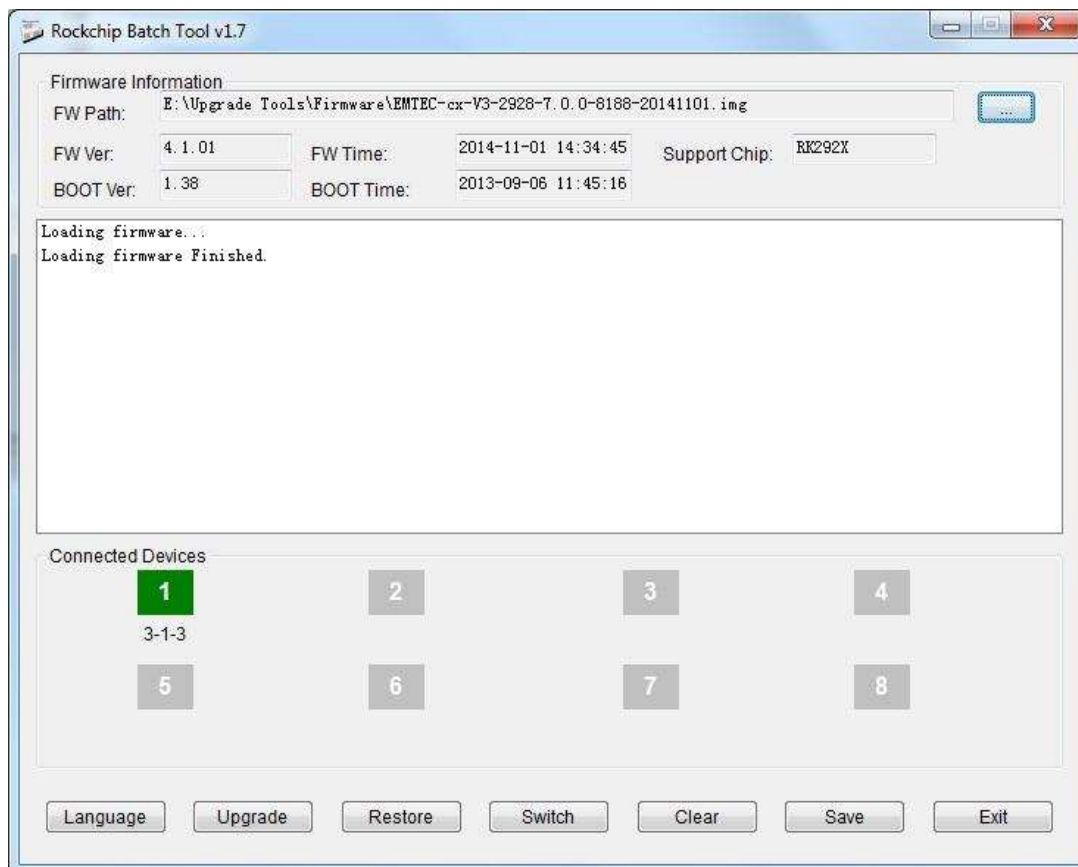


6. Branchez le câble USB à l'ordinateur.

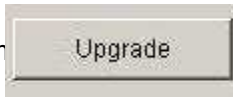
7. Appuyez la touche **"Fn"** du dongle F100 et maintenez la pression.

8. Connectez le câble micro USB au dongle F100.

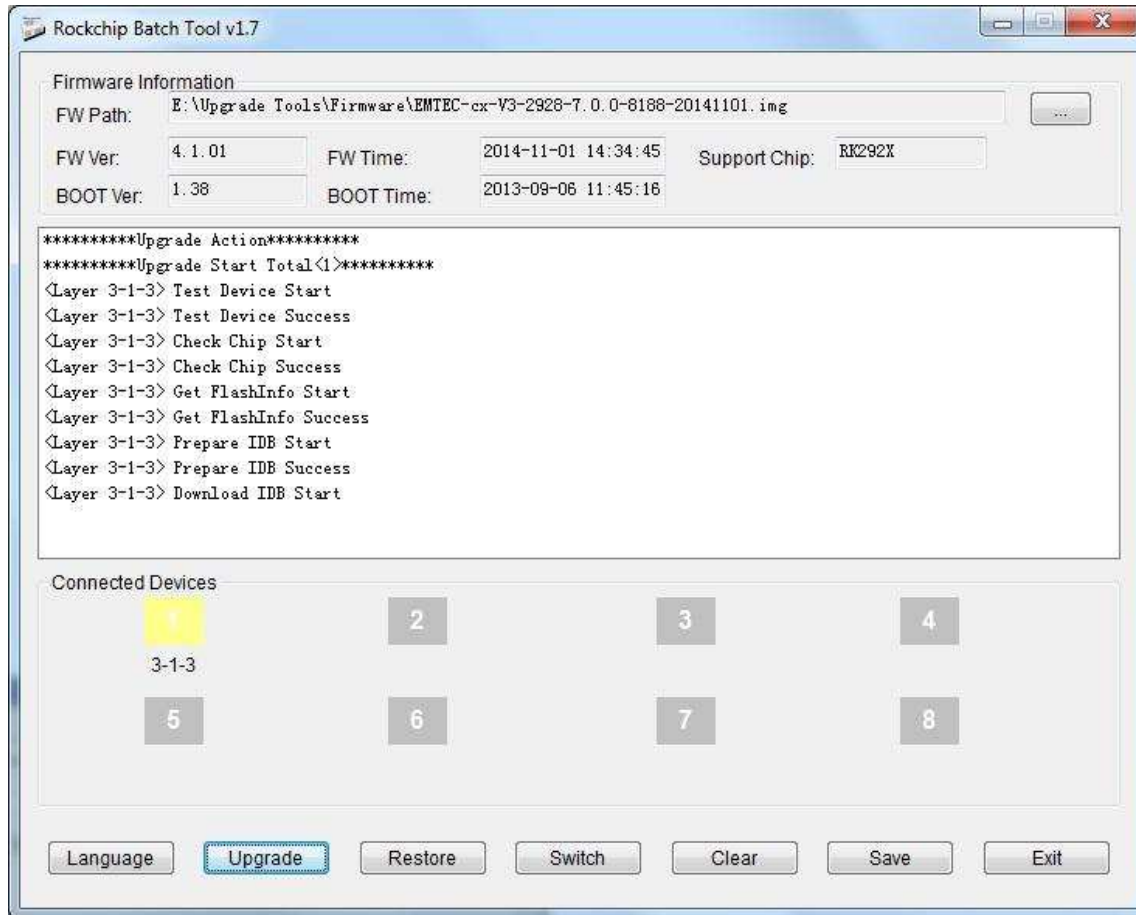
9. Au bout de 3 secondes, relâchez la touche **"Fn"** (Connected devices devrait passer en VERT).



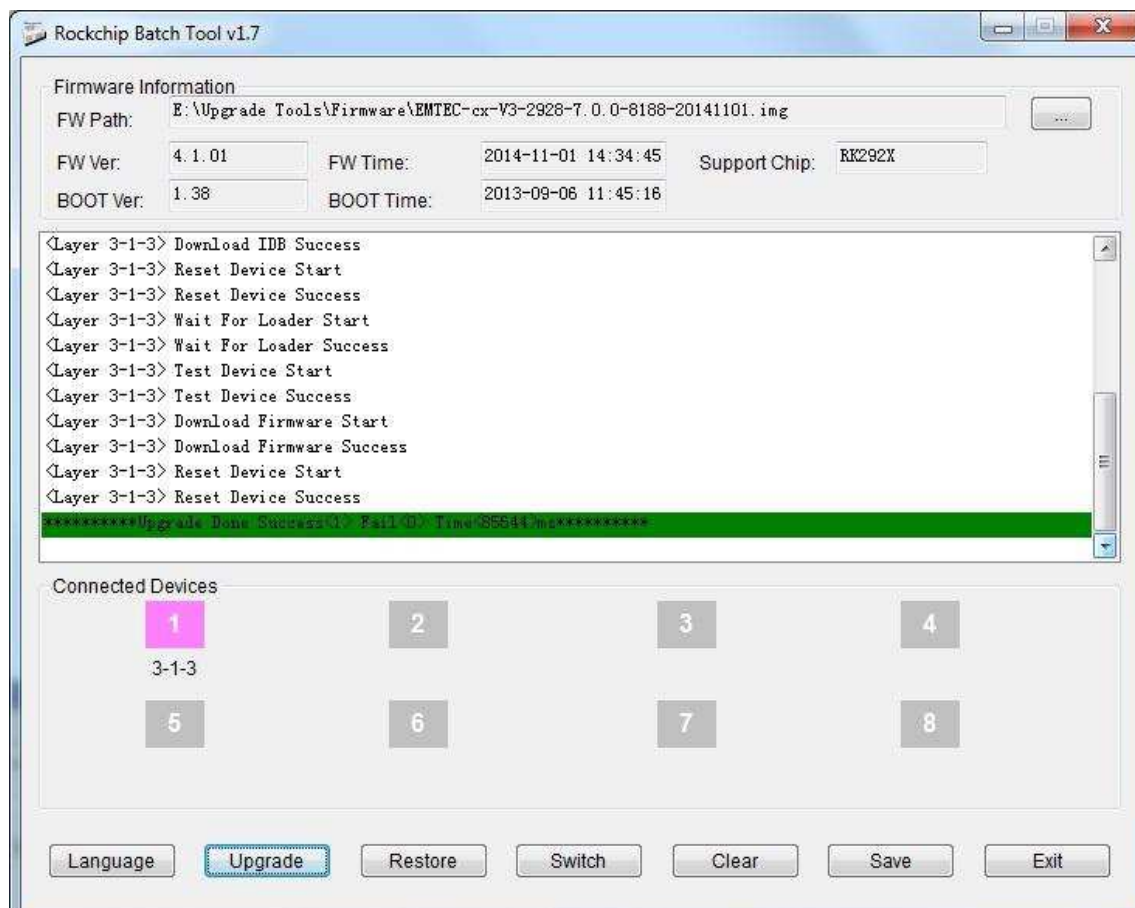
10. Cliquez sur le bouton



pour démarrer la mise à jour du firmware:



11. Après environ 2 minutes, vous devriez avoir un message de mise à jour du firmware effectuée avec succès:



12. Appuyez sur "EXIT" pour fermer et débranchez le dongle F100.